

# WEBINAR : NOUVEAU SITE !

DÉCOUVREZ TOUTES LES NOUVELLES FONCTIONNALITÉS !

19/03/2024





# NOTRE CONSTAT

Mais aussi votre constat

PRÉSENTÉ PAR MATTHIEU MOREAU,  
DIRECTEUR D'AGENCE CHEZ NETEMEDIA

## **Un travail d'enquête sur plusieurs aspects :**

- Questionnaires et entretiens auprès des utilisateurs : recueillir leurs besoins et leurs remarques
- Analyse des statistiques du site : obtenir des données sur les parcours utilisateurs
- Audit ergonomique : déterminer ce qu'il faut conserver ou améliorer sur le futur site
- Audit des concurrents : comprendre les attentes des utilisateurs et ce qui peut être réalisé

# ENQUÊTE

## **La refonte doit s'axer sur 4 éléments fondamentaux :**

- La navigation sur le site
- Les contenus (notamment convention collective et documentation)
- L'espace connecté
- Le graphisme

## RETRAVAILLER LA NAVIGATION SUR LE SITE POUR ACCÉDER PLUS FACILEMENT À L'INFORMATION

### **Un axe prioritaire à retravailler sur le futur site**

- « Des informations difficiles à trouver »
- « Un manque de performance du moteur de recherche ».

# ENQUÊTE

RETRAVAILLER LA NAVIGATION SUR LE SITE POUR ACCÉDER PLUS FACILEMENT À L'INFORMATION



## Le header

- Dense en informations
- Le placement de la recherche ne respecte pas les conventions du web
- Pas d'aide à la recherche





### Le menu

- Manque de lisibilité : graphisme et nombre de rubriques
- Placement des informations qui ne correspond pas aux besoins des utilisateurs

## LES CONTENUS (NOTAMMENT CONVENTION COLLECTIVE ET DOCUMENTATION) : UN POINT FORT À VALORISER SUR LE FUTUR SITE

Les contenus sont cités comme un point fort du site  
73,8 % des répondants déclarent être satisfaits des contenus consultés.

### **Les internautes apprécient :**

- documentation et notamment les fiches pratiques sur le volet RH
- actualités présentes en page d'accueil
- classification par thématiques



### Les internautes regrettent :

- Trop de contenus regroupés sur une même page
- La présence de documents anciens
- L'absence d'une bibliothèque rassemblant l'ensemble des documents présents sur le site.



*La documentation fait partie des principaux contenus souhaités par les internautes*

## LES CONTENUS (NOTAMMENT CONVENTION COLLECTIVE ET DOCUMENTATION) UN POINT FORT À VALORISER SUR LE FUTUR SITE

### LA CONVENTION COLLECTIVE

[> RETOUR "LA CONVENTION COLLECTIVE SYNTEC"](#)

La Convention Collective Nationale est un accord signé par les partenaires sociaux de la Branche et portant sur l'application, aménagée dans un sens généralement plus favorable aux salariés, de différents aspects du droit social dans les bureaux d'études techniques, les cabinets d'ingénieurs-conseils et les sociétés de conseil.

Notre Convention Collective Nationale porte le numéro 1486 et est consignée par l'administration au sein de la brochure 3018. Le terme Convention Collective Nationale désigne aussi, par extension, l'ensemble du bloc conventionnel applicable aux entreprises de la Branche (CCN, accords collectifs étendus ou non, avis d'interprétations,...).

***Tout employeur de la Branche se doit de tenir à disposition de ses salariés un exemplaire de la Convention Collective Nationale, communément appelée « Convention Syntec ».***

 [ARRÊTÉ D'EXTENSION DU 13-04-1988](#)

 [CLAUSES COMMUNES ET PRÉAMBULE](#)

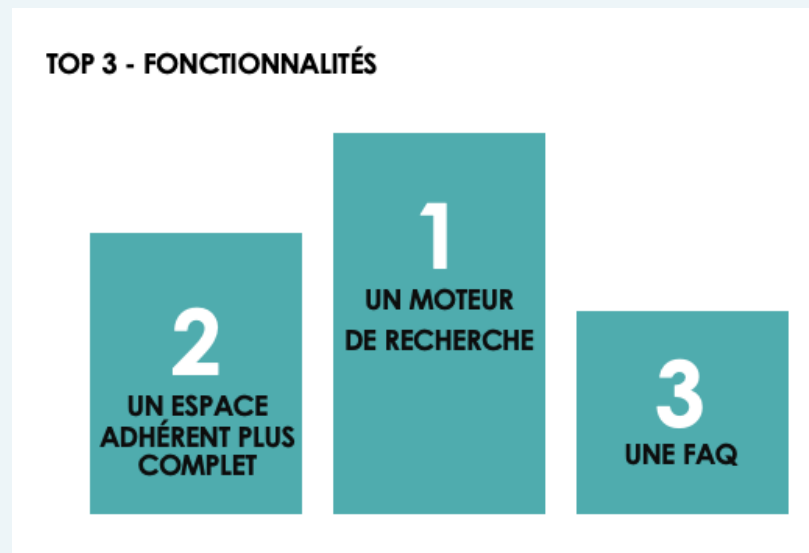
**La page de la convention collective est la principale page d'arrivée sur le site mais des évolutions sont nécessaires :**

- Pas d'accès direct à la page
- Contenu accessible uniquement par téléchargement de PDF
- Pas de recherche dédiée

## L'ESPACE CONNECTÉ: OFFRIR UNE VRAIE PLUS-VALUE AUX UTILISATEURS CONNECTÉS

**Un usage de l'espace connecté à renforcer sur le futur site :**

- Des difficultés à y accéder
- Un espace qui manque d'attractivité



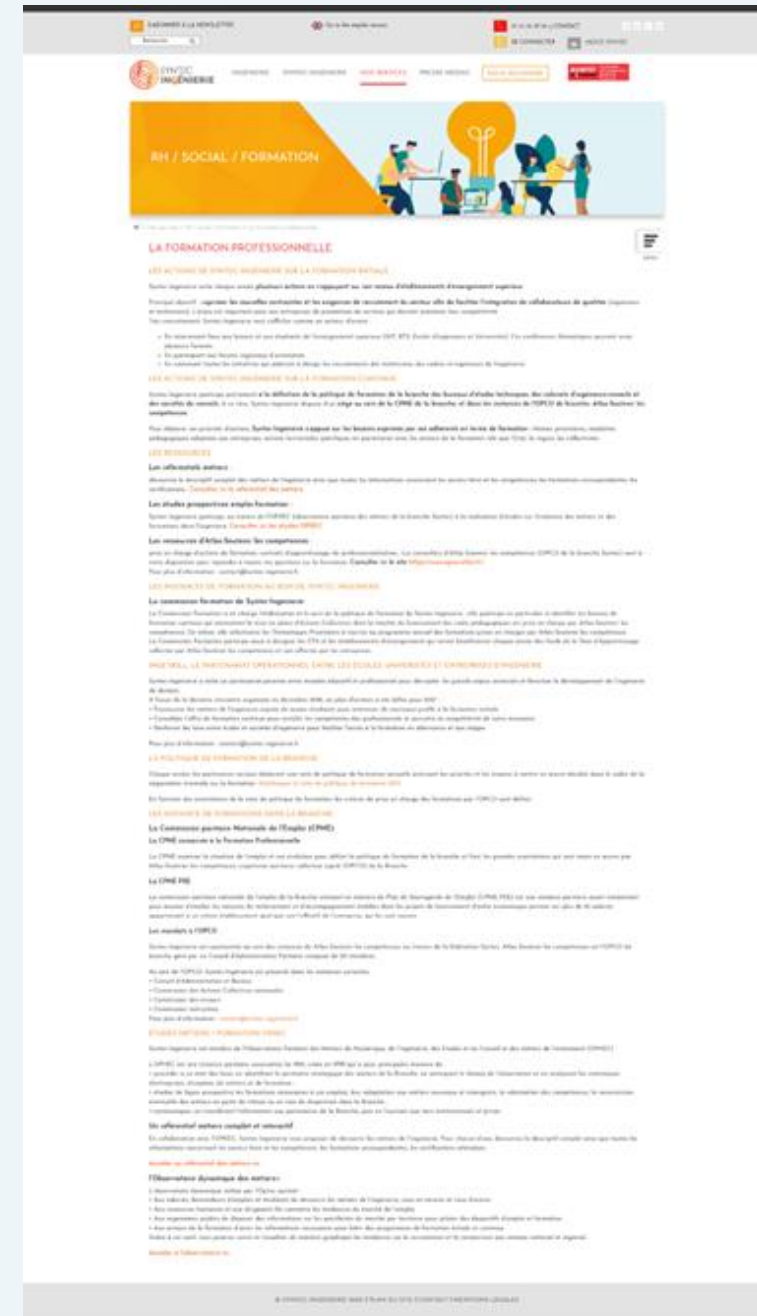
*Après le moteur de recherche, c'est l'espace adhérent qui est la fonctionnalité la plus importante pour les utilisateurs*

## MODERNISER LE GRAPHISME DU SITE

1/3 des répondants au questionnaire trouve que le graphisme du site est adapté à son positionnement

Malgré tout un rafraîchissement s'impose :

- « Une amélioration graphique serait à la mesure de la qualité des informations transmises ».
- plus de photographies présentant des femmes et des hommes actifs dans le secteur.



Sur le graphisme, les internautes évoquent « beaucoup de contenus et peu d'images »



## INCARNER LES CIBLES DU SITE À TRAVERS LES PERSONAE

### Une vision axée utilisateur pour la conception du site :

- 3 cibles principales : les adhérents RH, les adhérents dirigeants, les futurs adhérents
- Un espace connecté personnalisé en fonction des centres d'intérêts de chacun



**Valérie TRAN,**  
47 ans

Directrice des ressources humaines France de Groupe Ingénierie, leader français indépendant de l'ingénierie et du management de projet.

*" Point fort : beaucoup d'informations / point faible. : trop d'informations "*



**Charles-Edouard Chevallier,** 56 ans

CEO d' Engineering Group, une société de conseil en ingénierie spécialisée dans les domaines de l'énergie et de l'environnement basée à Neuilly sur-seine (92)

*" Il faut que les accès soient simples et rapides car je n'ai pas de temps à perdre "*

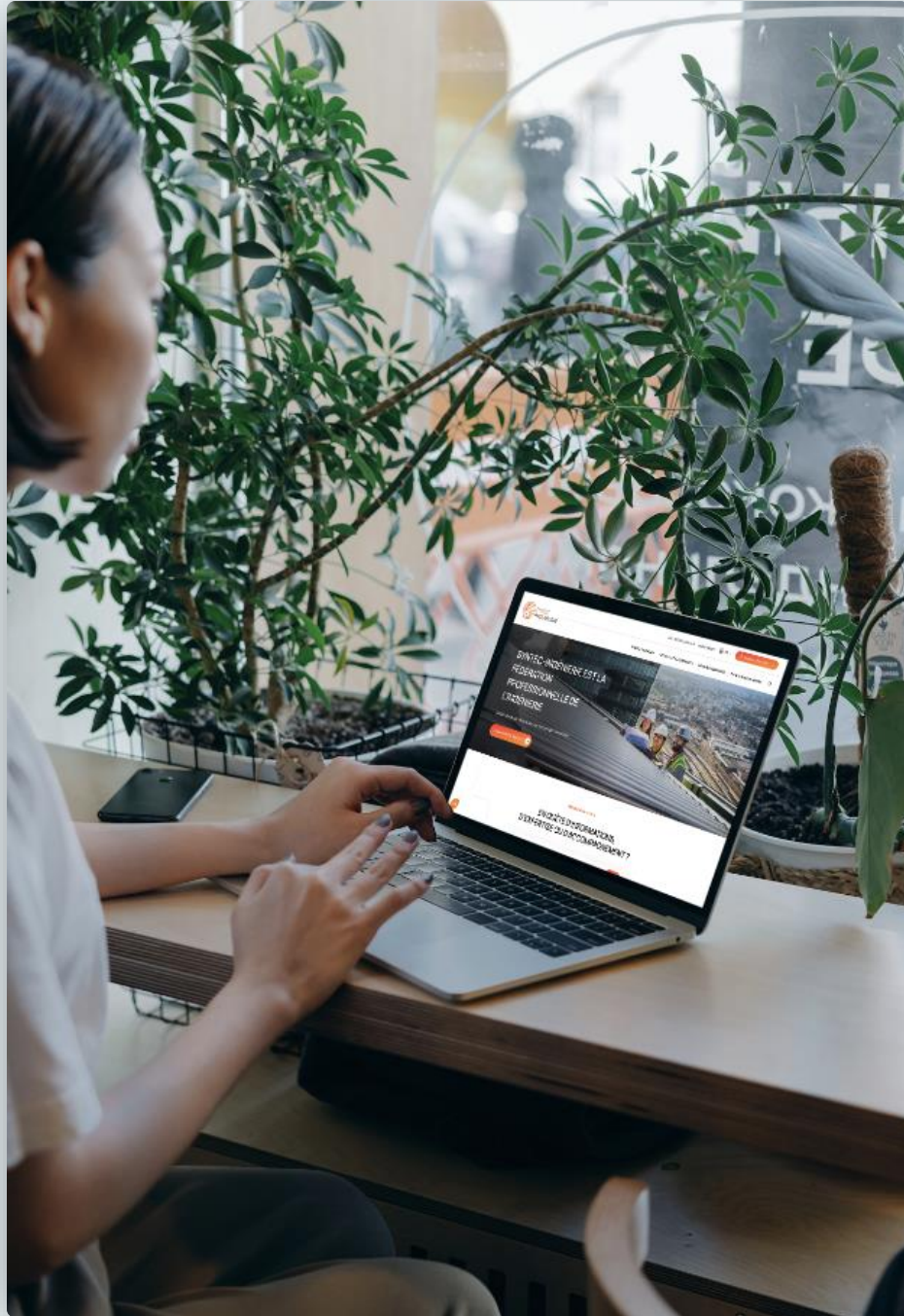


**Noam ALAOUI**  
52 ans

Directeur général d'une société d'ingénierie, Consultant en ingénierie, spécialisé dans l'industrie de l'énergie et des procédés, les infrastructures et l'industrie des transports, basée à Boulogne-Billancourt (92)

*" La newsletter de Syntec est très bien faite "*

*Les personae du site nous ont permis de bâtir un espace connecté suivant le profil de chaque utilisateur.*



# LA PRÉSENTATION DU SITE

PRÉSENTÉ PAR PATRICE MALOMBET,  
CHEF DE PROJET CHEZ LIMPIDE

## **POUR TOUS LES UTILISATEURS**

- Une présentation globale du site (Home page + menu nav)
- Le moteur de recherche et ses raccourcis
- La base documentaire organisée par thématique et type de document

## **POUR LES RH :**

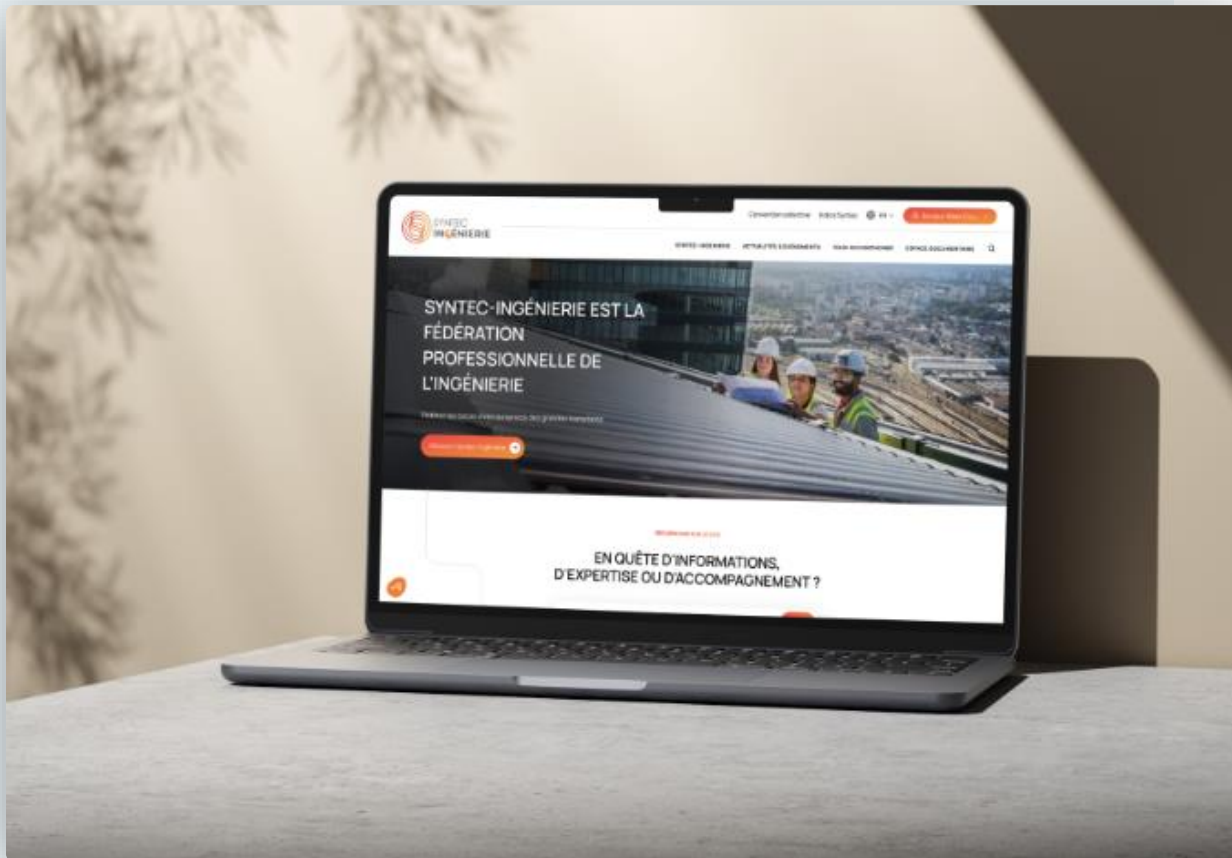
La convention collective avec les ressources associées

## **DÉMO CONNEXION ADH**

- Comment est-ce qu'on se connecte ?
- L'espace connecté dédié aux adhérents
  - une page d'accueil personnalisée selon vos centres d'intérêt
  - une inscription simplifiée aux évènements de SI
  - L'enregistrement de vos documents favoris
  - La FAQ (en cours de construction, avez-vous des besoins en particulier ?)

# LES RÉSULTATS À DATE

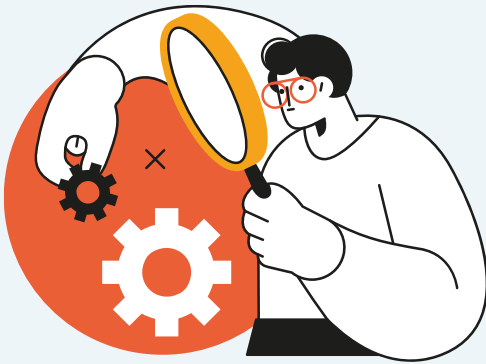
Nombre de visites, documents  
téléchargés





# RÉSULTATS DEPUIS LA SORTIE

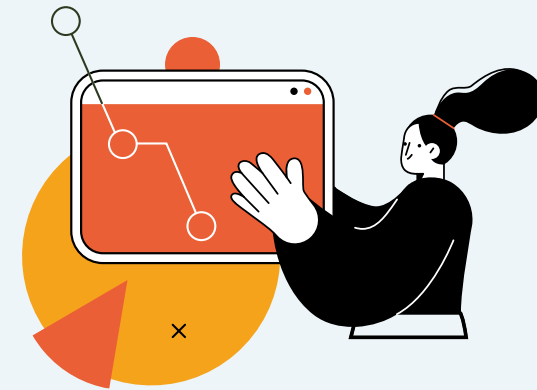
Statistique du Google Analytics  
du 16 février au 6 mars :



**117**  
connexions à  
l'espace adhérent



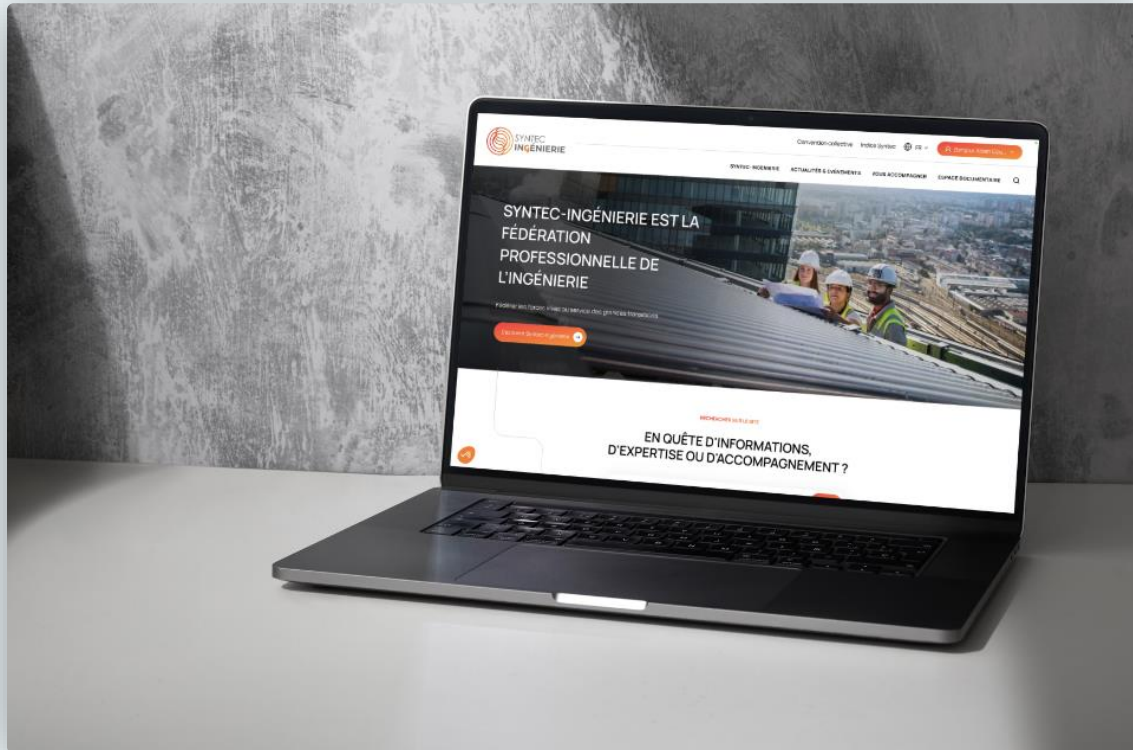
**34 141**  
pages vues



**14 255** pages vues  
sur les 3 fonctionnalités :

- espaces documentaires
- actualités
- agenda

# CONTACTS



MATTHIEU MOREAU,  
DIRECTEUR D'AGENCE CHEZ  
NETEMEDIA

[mmoreau@netemedia.fr](mailto:mmoreau@netemedia.fr)

PATRICE MALOMBET,  
CHEF DE PROJET CHEZ LIMPIDE

[patrice.malombet@limpide.fr](mailto:patrice.malombet@limpide.fr)

**MERCI D'AVOIR PARTICIPÉ,  
À BIENTÔT**

