



SYNTEC-INGÉNIERIE



Communiqué de Presse meet.ING de l'Ingénierie 7.11.2013

Le BIPE a réalisé pour le compte de Syntec-Ingénierie une prévision à cinq ans des dépenses d'ingénierie par secteur (Industrie, Construction, Services* et Réseaux) dans quatre grands pays européens, la France, l'Allemagne, l'Italie et le Royaume-Uni. En préparation du meet.ING de l'Ingénierie 2013, un focus spécifique sur les réseaux - *Electricité, Eau, Transport et Télécoms* dans ces pays est proposé.

* Incluant les investissements réalisés par les maîtres d'ouvrage publics (états, collectivités, administration...)

Les activités de réseau devraient rester dynamiques dans les pays du G4 à moyen terme

Les productions sectorielles dans le G4 subissent sur la période récente le ralentissement des investissements, des exports et de la consommation des ménages notamment dans l'industrie, la construction, les commerces.

La reprise progressive de l'exportation et des besoins de construction n'auront un impact fort sur la production sectorielle qu'à partir de 2015. Les activités de réseau, elles, resteront dynamiques dans les 4 pays et seront portées par les activités de la branche Télécommunications et Transport principalement. Une bonne tenue de la branche énergie en général est à anticiper également. La production de la branche télécommunication et transport est particulièrement dynamique en Allemagne et au Royaume-Uni. Le BIPE anticipe une progression moyenne annuelle supérieure à 2% dans ces pays pour l'activité réseaux, croissance portée par les transports et par les réseaux télécoms (+2.1% / an entre 2012 et 2018 en Allemagne, +3,0% / an au Royaume-Uni).

Prévisions de production par branche dans le G4 (taux de croissance annuel moyen)

	Taux de croissance annuel moyen 2012-2018			
	Industrie	Construction	Services	Réseau
France	0,1	0,6	0,8	0,9
Allemagne	1,4	1,6	1,2	2,4
Italie	-0,8	-1,2	0,1	0,1
Royaume-Uni	-0,2	0,5	1,9	2,0

Source : BIPE, traitement de données Eurostat

Des prévisions d'investissements par branches favorables aux réseaux et aux services en général

Les investissements des services, secteurs les plus importants contributeurs à la croissance économique en Europe (plus particulièrement en France et au Royaume-Uni), sont sur la période récente les plus performants et le resteront à horizon 2018.

Des investissements dans l'appareil productif français et britannique seront nécessaires à moyen terme. Ces besoins sur le court terme sont atténués par le faible taux d'utilisation des capacités et une confiance diminuée des entreprises, mais un renouvellement progressif de l'appareil de production et des investissements pour la croissance seront indispensables pour la compétitivité des industries européennes. En revanche, les investissements resteront en berne en Italie dans la plupart des secteurs à court-terme, y compris pour le secteur de la construction.

Prévisions d'investissement par branche dans le G4 (milliards d'euros courants)

	2013		Taux de croissance annuel moyen 2012-2018			
	Investissement Mds€	Pondération dans le G4 (%)	Industrie	Construction	Services	Réseaux
France	395	27%	1,6	1,6	1,7	2,3
Allemagne	490	34%	1,0	2,8	3,8	1,6
Italie	272	19%	0,0	-1,2	0,8	2,0
Royaume-Uni	297	20%	2,7	3,0	6,3	3,2

Source : BIPE, traitement de données Eurostat

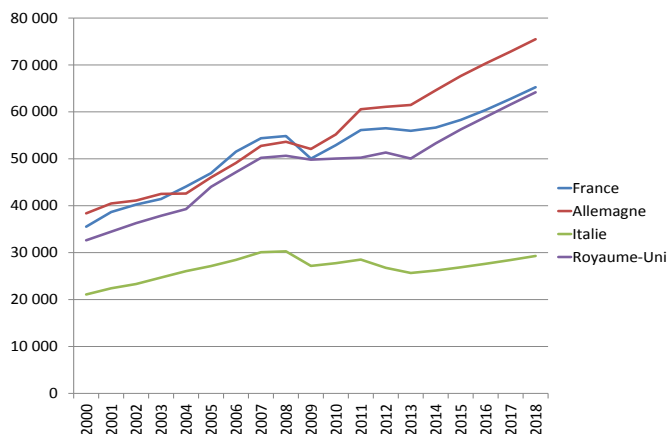
Une dépense d'ingénierie globale estimée à 195 Md€ en 2012 pour les quatre pays

Les dépenses d'ingénierie au sein du G4 (Allemagne, France, Royaume-Uni et Italie) sont estimées à près de 195 Mds€ en 2012 et subissent un ralentissement sur la période récente mais restent en croissance de 2,6% en moyenne entre 2010 et 2012.

Les dépenses totales d'ingénierie pour l'Allemagne, la France et le Royaume-Uni s'élèvent respectivement à 61, 56 et 51 milliards d'euros. L'Italie (28 milliards d'euros, 15% des dépenses totale G4) affiche une situation relativement difficile avec une baisse des dépenses d'ingénierie sur 2012 (l'investissement dans le pays ayant baissé de -7% sur la même année).

Des perspectives positives pour l'ingénierie : +3% par an en moyenne d'ici 2018

Prévisions des dépenses d'ingénierie à horizon 2018 au sein du G4 (en millions d'euros)



Source : Estimations BIPE, traitement des données d'Eurostat

Prévisions des dépenses d'ingénierie à horizon 2018 au sein du G4

(Taux de croissance annuel moyen)

TCAM des dépenses d'ingénierie	Valeur	Volume	Inflation
	2012-2018	2012-2018	2012-2018
France	2,4	1,1	1,4
Allemagne	3,6	1,7	1,9
Italie	1,5	0,2	1,3
Royaume-Uni	3,8	2,1	1,7

Source : Prévisions BIPE, traitement de données d'Eurostat

En France, les réseaux sont le premier poste de croissance

En France, les contraintes budgétaires sur l'investissement dans les transports pèseront à court terme, en particulier après les élections municipales, mais repartiront à moyen terme. Les investissements et le maintien à niveau des infrastructures d'énergie et d'eau resteront à des niveaux élevés.

La question de la prolongation de la durée de vie des centrales nucléaires françaises n'est pas tranchée. Mais quelle qu'en soit l'issue, d'importantes dépenses d'ingénierie seront nécessaires pour la prolongation de la durée de fonctionnement ou bien pour le remplacement d'une partie de la production d'énergie nucléaire par des énergies renouvelables et pour le démantèlement des sites qui seraient arrêtés.

Notons cependant que plus généralement la dépendance des investissements dans les réseaux aux décisions politiques est forte et tempère nos anticipations. A savoir, qu'un scénario bas conduirait à un taux de croissance total de dépenses d'ingénierie minoré de 1,2%/an d'ici 2018 au lieu des 2,4%/an dans le scénario central. Néanmoins, une progression structurelle des investissements reste à prévoir pour le secteur des réseaux.

Prévisions des dépenses d'ingénierie en France

	TCAM des dépenses d'ingénierie
	2012-2018
Industrie	2,2%
Construction	2,2%
Services	2,3%
Réseau	3,0%
Total	2,4%

Source : Prévisions BIPE

A propos de Syntec-Ingénierie:

Syntec-Ingénierie est la fédération professionnelle qui regroupe les sociétés d'ingénierie de la construction et de l'industrie.

Un secteur de 350 000 emplois et qui réalise un chiffre d'affaires de 40 milliards d'euros en France dont plus de 45% à l'International. (source INSEE) **Contact Presse** : Philippine Guibert, ☎ 01 44 30 49 77 ✉ p.guibert@syntec-ingenierie.fr

A propos du BIPE

Créé en 1958, le BIPE est une société indépendante d'études économiques et de conseil en stratégie auprès des grandes entreprises privées, des pouvoirs publics et des organisations professionnelles.